

Supplementary Material for A. G. WHEELER, JR AND CRAIG A. STOOPS – 12-204 *Stephanitis blatchleyi* (Hemiptera: Tingidae): First Host-Plant Association for a Rarely Collected Lace Bug. Florida Entomologist 96(2) (June 2013) at <http://purl.fcla.edu/fcla/entomologist/browse>

Corresponding author: Dr. A. G. Wheeler
School of Agricultural, Forest, and Environmental Sciences
Clemson University, Clemson, SC 29634-0310, USA
Phone: 864-656-5061
awhlr@clemson.edu

SUMMARY

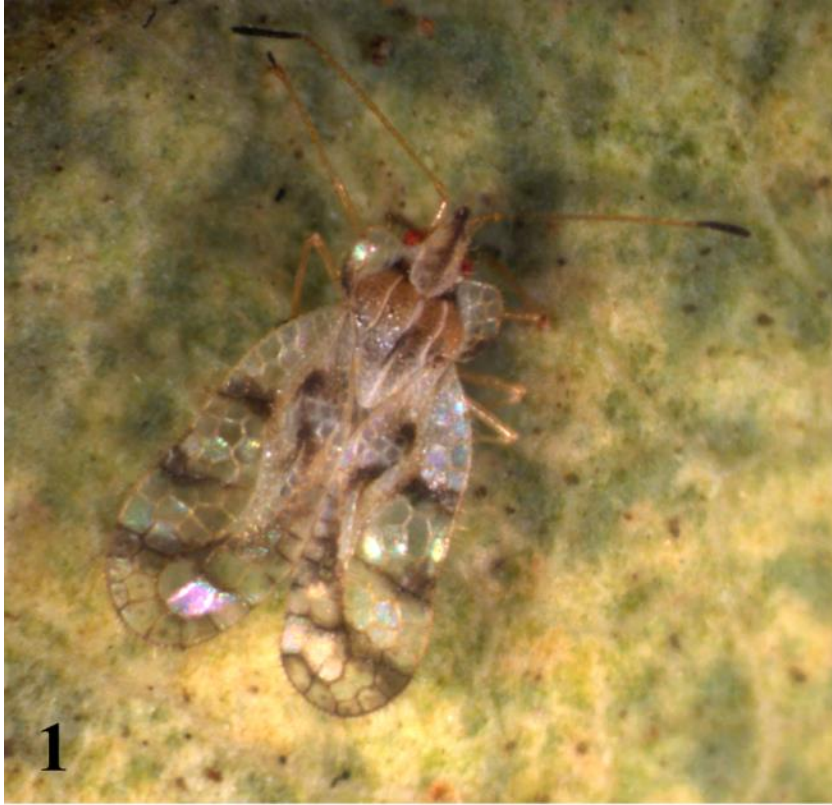
Stephanitis blatchleyi, described in 1925, is a rarely collected lace bug known only from a few localities in peninsular Florida; its host plants previously were unknown. We observed adults, nymphs, exuviae, and foliar chlorosis on the ericaceous shrub rusty lyonia (*Lyonia ferruginea*) at a site in Clay County, Florida, from December 2007 to October 2012. Feeding symptoms were confined to leaves of lower branches. Although the tingid was not found elsewhere in Florida on *L. ferruginea* (or on *L. fruticosa*), additional fieldwork probably will show that *S. blatchleyi* is more widespread than suggested by our sampling.

Key Words: Ericaceae, rusty lyonia, *Lyonia ferruginea*

RESUMEN

Stephanitis blatchleyi, especie descrita en 1925, es un chinche de encaje pocas veces colectado en unas cuantas localidades en la península de Florida; sus plantas hospederas eran desconocidas. Observamos adultos ninfas, exuvias y clorosis foliar en un arbusto de la familia de las Ericacias (*Lyonia ferruginea*), en un lugar en el condado de Clay, Florida, de diciembre del 2007 a Octubre de 2012. Los síntomas producidos por la alimentación de este insecto se encontraron restringidos a las ramas bajas del arbusto. A pesar de que este tinguído no se encontró en otras partes de Florida sobre *L. ferruginea* (o *L. fruticosa*), trabajo adicional de campo probablemente demuestre que *S. blatchleyi* tiene una distribución más amplia de lo sugerido por nuestro muestreo.

Palabras Clave: Ericaceae, *Lyonia ferruginea*



Figs. 1, 2. *Stephanitis blatchleyi* (Hemiptera: Tingidae) on its host plant, *Lyonia ferruginea* (Ericaceae). 1: Adult. 2: Last-instar nymph.



Figs. 3, 4. *Stephanitis blatchleyi*: Florida, Clay Co., Jennings State Forest, ca. 8.5 km N of Middleburg, 10 March 2008. 3: Dorsal view. 4: Lateral view.