

CHLOROSIS VARIEGADA DE LOS CÍTRICOS (CVC)



CVC (Lado superior de la hoja)



CVC (Lado inferior de la hoja)



CVC (fruta pequeña, dura) Fruta sana

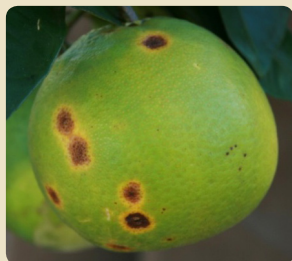
LEPROSIS



Leprosis (primeros síntomas)



Leprosis (síntomas avanzados)



Leprosis en la fruta



Leprosis en la fruta madura



Leprosis escamosa en la corteza

SARNA DEL NARANJO DULCE (SOS)



Sarna del naranja dulce

TRISTEZA DE LOS CÍTRICOS



Stem-pitting (hendiduras en el tronco) del virus de la tristeza de los cítricos

MANCHA PSEUDOCERCOSPORA DE LA FRUTA Y HOJA



Lesiones de *Pseudocercospora* en brotes jóvenes



Lesiones de *Pseudocercospora* en fruta expandida completamente



Lesiones de *Pseudocercospora* en fruta madura

Para mas información, ponerse en contacto con la Universidad de Florida, Centro de Investigación y Educación de Citricos 863-956-1151, www.crec.ifas.ufl.edu, o su agente local de extensión: <http://citrusagents.ifas.ufl.edu>

1. This document is PP296, one of a series of the Department of Plant Pathology, Florida Cooperative Extension Service, Institute of Food and Agricultural Sciences, University of Florida. First published: August 2012.
2. Megan M. Dewdney, assistant professor, Department of Plant Pathology, Jamie D. Burrow, coordinator for canker and greening extension education, Michael E. Rogers, associate professor, Department of Entomology, Timothy M. Spann, assistant professor, Department of Horticulture, Citrus REC, Lake Alfred, Florida; Cooperative Extension Service, Institute of Food and Agricultural Sciences; University of Florida; Gainesville, FL 32611.

	CLOROSIS VARIEGADA DE LOS CITRICOS (CVC)	LEPROSIS	MANCHA PSEUDOCERCO-SPORA DE LA FRUTA Y HOJA	SARNA DEL NARANJO DULCE (SOS)	VIRUS DE LA TRISTEZA DE LOS CÍTRICOS STEM-PITTING (VTC-SP)
Localización en el tejido de la planta	Xilema	Citoplasma o núcleo de las células infectadas	Cáscara de la fruta y hojas	Cáscara de la fruta	Floema
Difusión	Insectos que se alimentan del xilema de la familia Cicadellidae y Cercopidae, se puede transmitir por injerto y posiblemente por semilla	Varias especies de ácaros <i>Brevipalpus</i>	Conidios transportados por el viento, salpicaduras de lluvia o movimiento de material vegetal infectado.	Requiere humedad; presencia de fruta susceptible; salpicadura de las gotas de lluvia	Varias especies de áfidos, injertos.
Patógeno	<i>Xylella fastidiosa</i> (Bacterium)	<i>Citrus leprosis virus</i> (Virus)	<i>Pseudocercospora angolensis</i> (Hongo)	<i>Elsinoë australis</i> (Hongo)	<i>Citrus tristeza virus</i> (Virus)
Síntomas en el árbol	Reduce el vigor y el crecimiento; el árbol no se muere pero se hace improductivo; los síntomas pueden aparecer en una rama o en toda la copa	Síntomas localizados en la fruta, las hojas o las ramitas.	Defoliación prematura y caída de la fruta	No afecta	Hoyos dispersos después de eliminar la corteza de las plantas infectadas; zonas mustias en la corteza
Síntomas en la hoja	Clorosis severa, lesiones rojizo-marrones en el lado inferior correspondientes a las zonas amarillas en la superficie de arriba; pueden parecer deficiencias de zinc en las primeras etapas	Cloróticas al principio después se vuelven marrones con o sin un centro necrótico; suave al tacto	Lesiones de forma circular a irregular que se pueden juntar con centros marrones o grisáceos rodeados con un halo amarillo	No afecta	Puede ocurrir clorosis o muerte regresiva
Síntomas en el tallo/ramitas	No afecta	Corteza escamosa, muerte regresiva de las ramitas	No afecta	No afecta	Las ramitas son frágiles; la corteza es anormalmente espesa; el tronco y las ramas pueden tener una apariencia viscosa
Síntomas en la fruta	Pequeña, dura y muy ácida; la fruta permanece en el árbol; pueden presentar daños por quemaduras de sol; cambia el color normal	Caída prematura de la fruta, lesiones planas o hundidas con un halo amarillo; a menudo con centros marrones	Las lesiones son de forma circular a irregular; la fruta joven tiene hinchazones con apariencia de pezón con un halo amarillo; la fruta joven puede ser momificada; las lesiones de fruta madura son de marrones oscuras a negras y generalmente planas o hundidas con un halo amarillo; individuales o coalescentes	La fruta joven tiene pústulas corchosas con apariencia de verruga; de color bronceado a gris; las lesiones maduras se vuelven suaves	Pequeñas y deformes
Floración	Floración fuera de temporada	No afecta	No afecta	No afecta	Floración fuera de temporada
Variedades afectadas	Naranja dulce	Principalmente naranja dulce, mandarinas	Todas las variedades de cítricos	Naranja dulce y tangerinas	Lima, toronja, naranja dulce