

Síntomas de Cancro Cítrico en Árboles de Vivero¹

Timothy D. Riley, Megan M. Dewdney,
y Jamie D. Burrow²



Cancro < 1 mes (inferior)
(naranjo dulce Hamlin)



Cancro < 1 mes (inferior)
(naranjo dulce Hamlin)



Cancro < 1 mes (superior)
(naranjo dulce Hamlin)



Cancro < 1 mes (inferior)
(citrumelo Swingle)



Cancro < 1 mes (inferior)
(citrumelo Swingle)



Cancro < 1 mes (superior)
(citrumelo Swingle)

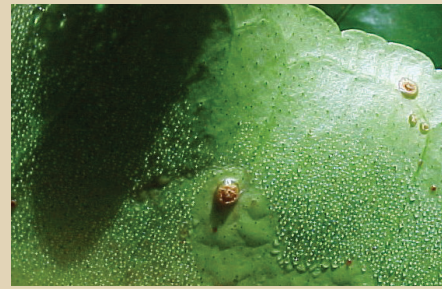
Photo Credits: USDA, FDACS-DPI; Dan Robl, USDA APHIS PPQ; and Tim Schubert, FDACS-DPI.

1. Este documento, PP307, es uno de una serie de publicaciones del Patología de la Planta, Servicio de Extensión Cooperativa de la Florida, Instituto de Alimentos y Ciencias Agrícolas, Universidad de la Florida (UF/IFAS Extensión). Fecha de primera publicación: mayo 2013. Repasado julio 2018. Visite nuestro sitio web EDIS en <http://edis.ifas.ufl.edu>.
2. Timothy D. Riley, plant pathologist, Citrus Health Response Program, USDA APHIS PPQ; Megan M. Dewdney, associate professor, Department of Plant Pathology, UF/IFAS Citrus Research and Education Center; and Jamie D. Burrow, Extension program manager, UF/IFAS CREC; UF/IFAS Extension, Gainesville, FL 32611.

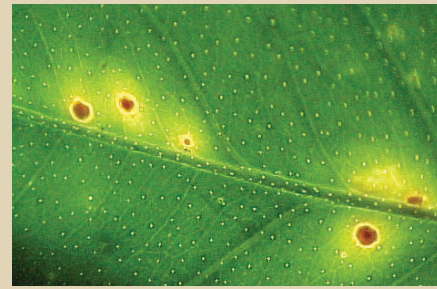
The Citrus Health Response Program is a collaborative effort involving growers, federal and state regulatory personnel, and researchers. Its goal is to sustain the U.S. citrus industry, maintain growers' continued access to export markets, and safeguard citrus-growing states against a variety of citrus diseases and pests.



Cancro < 1 mes (superior)



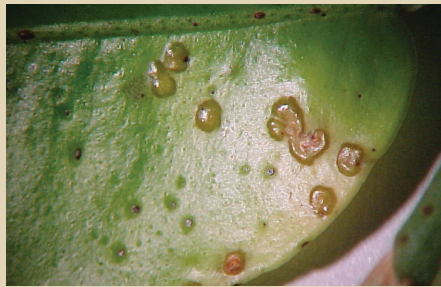
Cancro < 1 mes (inferior)



Cancro < 1 mes (superior)



Cancro < 1 mes (inferior)



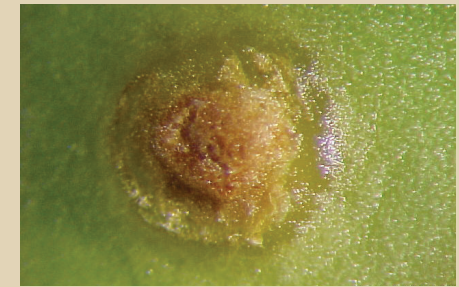
Cancro < 1 mes (inferior)



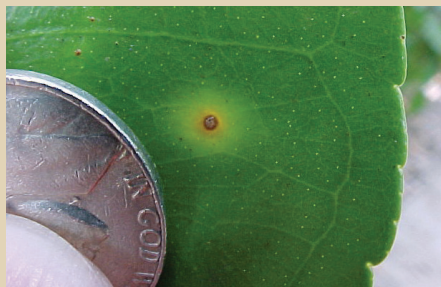
Cancro < 1 mes (inferior)



Cancro < 1 mes (inferior)



Cancro < 1 mes (inferior)



Cancro < 1 mes (superior)



Cancro < 1 mes (inferior)



Cancro < 1 mes (inferior)



Cancro < 1 mes (inferior)



Múltiples lesiones en tejido dañado



En galerías del minador de la hoja (superior)



Cancro < 1 mes (inferior)



Cancro < 1 mes (inferior)